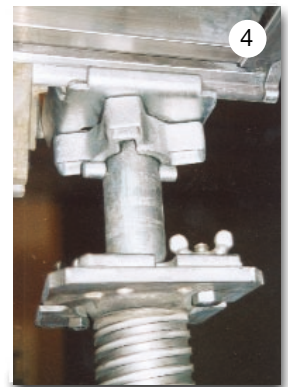
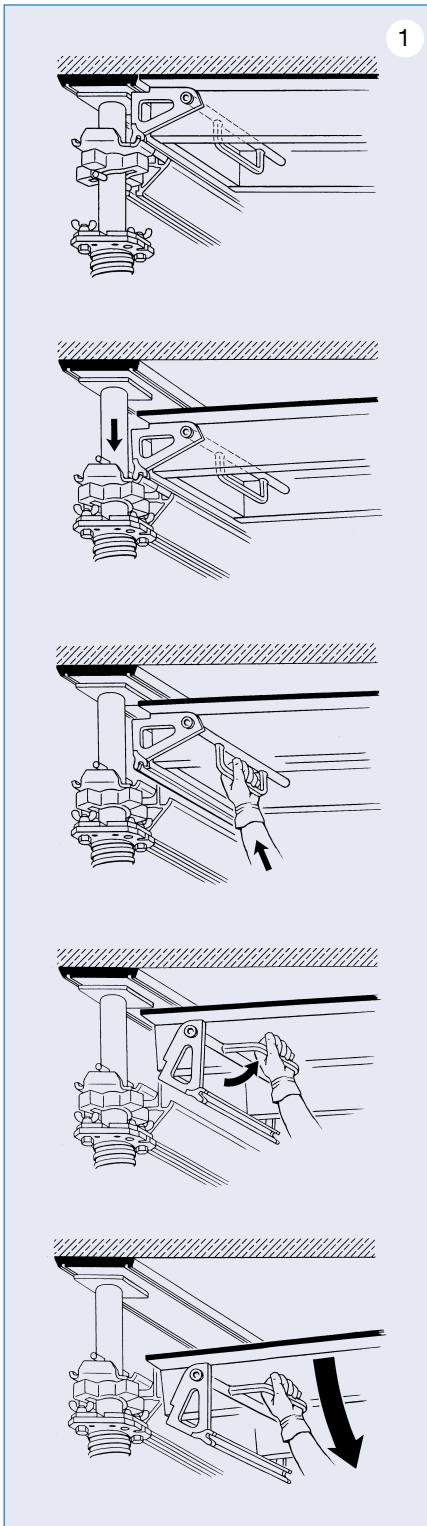


TITAN HV – Combi Paneel

mit massiver GFK-Kunststoffplatte 10 mm



- Das Alu-Deckenpaneel TITAN HV ergänzt die vorhandene Deckenschalung TITAN HV
- Das System schließt in 2 Richtungen an der Wand an
- Arbeitssicherheit: Ein- und Ausschalen vorschriftsmäßig von unten aus sicherer Position
- Geringes Gewicht nur 16,5 kg
- Kombinierbar mit TITAN HV Haupt- und Nebenträgern und 21 mm Schalhaut
- Das ganze System ist über die Fallköpfe früh ausschaltbar



Die massive GFK-Platte 10 mm ist blind verschraubt mit dem Alu-Rahmen zum Alu-Deckenpaneel. Nur noch ein Deckenpaneel (1,7 m x 0,45 m = 0,77 m², Gewicht ca. 16,5 kg) muss verlegt und ausgeschalt werden.

An Stelle von Nebenträgern und aufgelegten Schalttafeln 0,5 x 2 m wird das Alu-Deckenpaneel zwischen den Hauptträgern eingehängt.

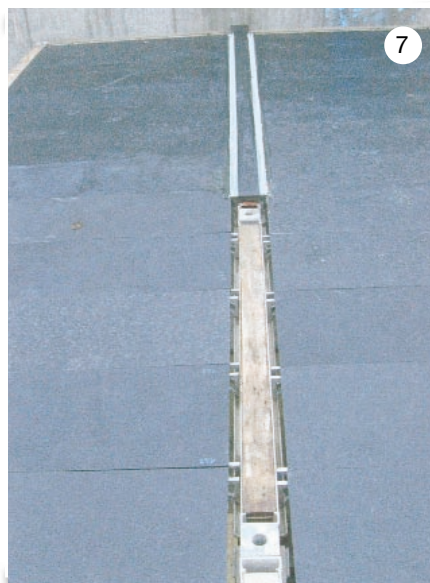
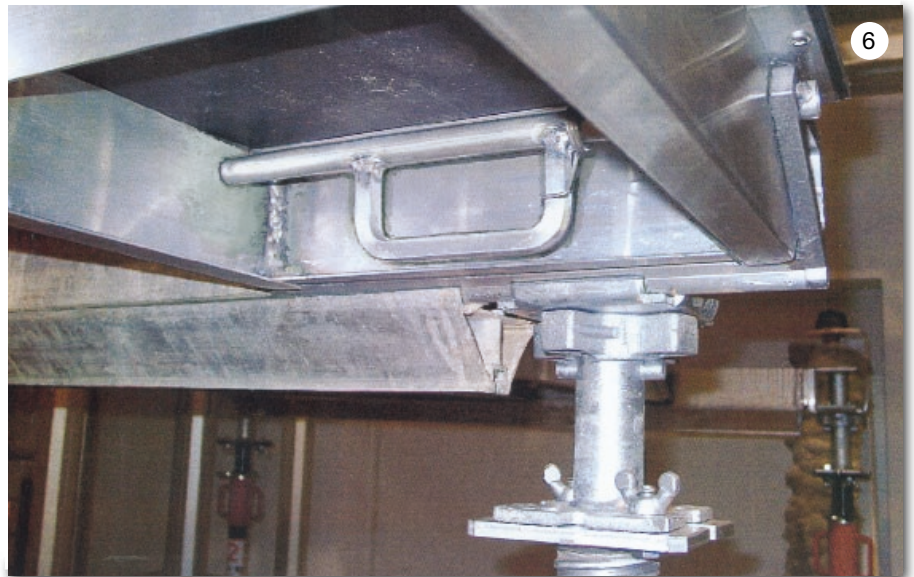
Das Deckenpaneel lässt sich im Hauptträger verschieben, so dass mit dem Verlegen unmittelbar in der Wanddecke begonnen werden kann.

Die Lücke zwischen den Alu-Deckenpaneelen wird mit einem GFK-Passstreifen (170 x 21 x 1125 mm) abgedeckt, der über den Fallköpfen bis zuletzt eingeschalt bleibt. Die Deckenpaneele können frühzeitig ausgeschalt

und umgesetzt werden, sobald die Fallköpfe abgesenkt sind.

Alle Systemvorteile der Alu-Deckenschalung TITAN HV bleiben erhalten.

- ① Einseitiges Schwenklager erlaubt Ein- und Ausschalen von unten.
- ② Beischalen mit Schaltafeln 21 mm.
- ③ Arbeitssicherheit:
Das Alu-Deckenpaneel kann vorschriftsmäßig von unten - von einem geeigneten Fahrgerüst - ein- und ausgeschalt werden.
Kein Verlegen der Deckenschalung mehr am offenen Rand (Absturzkante), ohne persönliche Absturzsicherung!
- ④ Der Fallkopf ermöglicht Frühausschalen der Deckenpaneele und Hauptträger.
- ⑤ Anschieben der Deckenpaneele bis zur Wand möglich. Deckenpaneele und Hauptträger bilden eine schubsteife Deckenscheibe, die planmäßig alle horizontalen Ersatzlasten nach DIN 4421 gegen Säulen und Wände abstützt.
- ⑥ Ergonomisch günstige Griffposition am Schwenklager.
- ⑦ Massive GFK-Kunststoffplatte - keine Verbundplatte, gutes Betonbild, keine Wasseraufnahme, kein Quellen, gleichbleibende Biegesteifigkeit, weniger Trennmittel, leichter zu reinigen.
- ⑧ Gute Nagelbarkeit für Aussparungen und Einbauteile.
- ⑨ Mit dem Ausschalen kann an beliebiger Stelle begonnen werden.



Alu-Deckenpaneel TITAN HV



Technische Daten

Deckenstärke:	max. 0,3 m, max. Durchbiegung $\leq \frac{l}{300}$
GFK-Kunststoffplatte:	10 mm, massiv, recyclebar, nagelbar
Alu-Deckenpaneel:	1,7 x 0,45 x 0,11 (0,77 m ²)
Eigengewicht:	16,5 kg
Paneel-Box für 30 Stück:	Gewicht ca. 120 kg

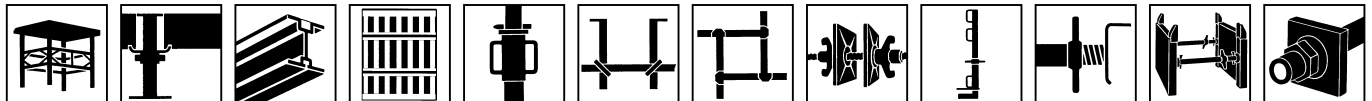
- ⑩ Paneelbox
keine unnötigen Zwischenlager
und -transporte,
aufgeräumte Baustellen

Ihr Ansprechpartner:

ISCHEBECK® ... dem Fortschritt zuliebe

FRIEDR. ISCHEBECK GMBH · POSTFACH 13 41 · D-58242 ENNEPETAL

TEL. (0 23 33) 83 05-0 · FAX (0 23 33) 83 05-55 · E-MAIL: info@ischebeck.de · INTERNET: http://www.ischebeck.de



Alu-Schalungsgerüst

Fallkopf-Deckenschalung

Schalungsträger

Alu-Wand-schalung

Schalungsstützen

Unterzug-schalung

Säulen-schalung

Schalungsanker

Geländerhalter

Kanalstreben

Verbauplatten

Geotechnik



DIN EN ISO 9001
Zertifiziert durch DVS ZERT® a.V.,
Registrierungsnummer DE-96-010