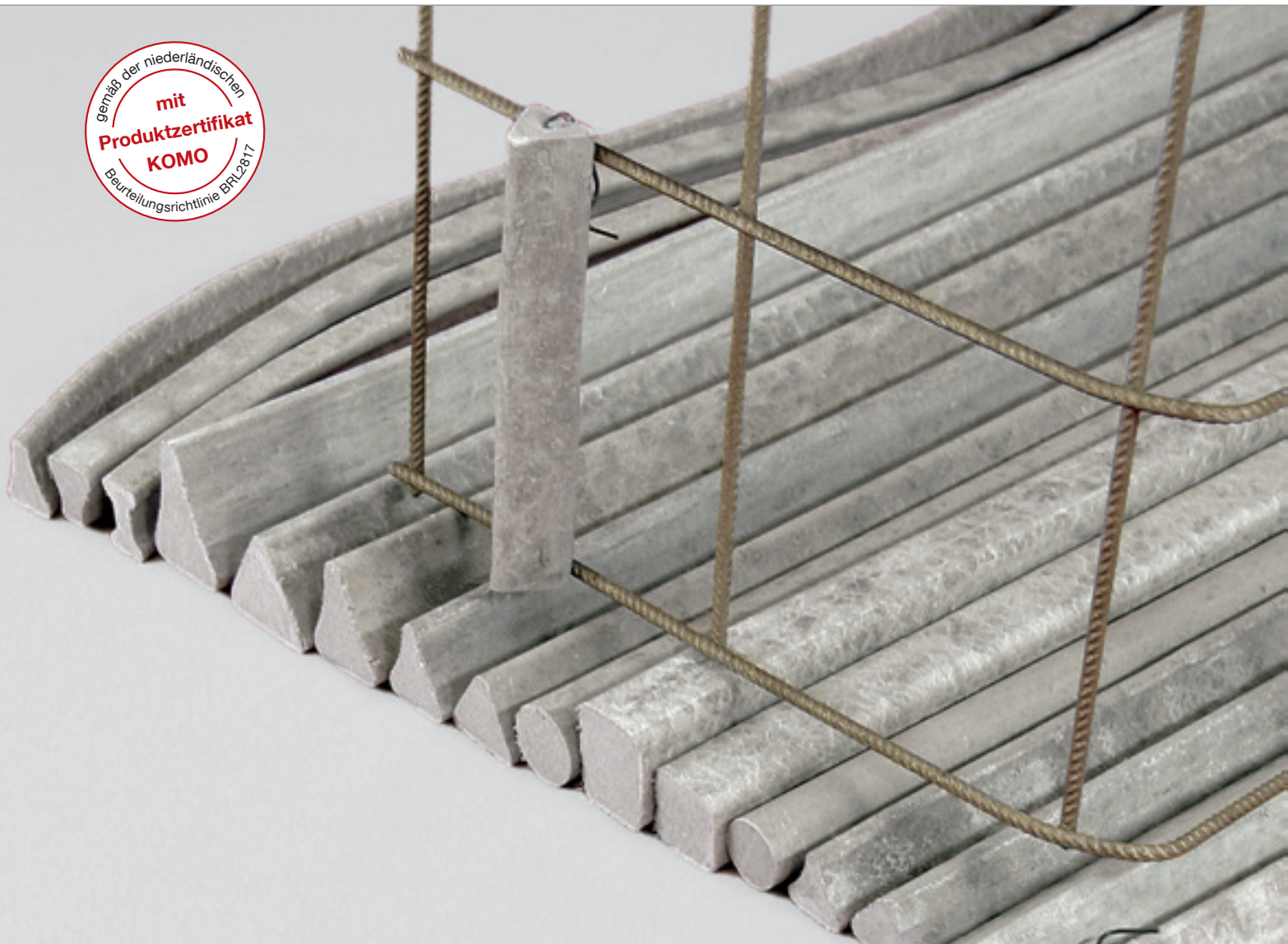


Flächenabstandhalter aus Faserbeton

Flächenabstandhalter werden eingesetzt, um die Einhaltung der Betondeckung bei Bauwerken und Bauteilen aus Stahlbeton vor und während des Betonierens sicherzustellen.

Faserbeton, die optimale Materialkombination mit Ortbeton

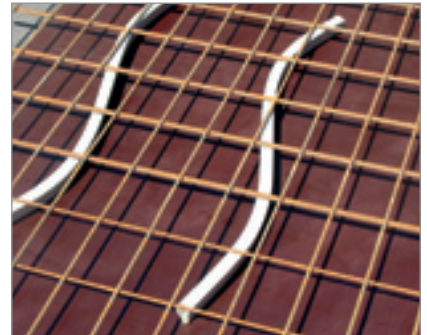
- Hohe Druckfestigkeit, keine Verformung bei Hitze und Kälte, absolute Einhaltung der Betondeckung
- Bestens geeignet für wasserundurchlässigen Beton, keine Haarrisse zwischen Abstandhalter und Beton
- Große Auflagefläche - kein Eindringen in die Schalung
- Enorme Lohnkosteneinsparung durch schnelles und einfaches Verlegen
- Feuerbeständig entsprechend der Höchstforderung der DIN 4102 - Klasse 1A (nicht brennbar)
- Geprüft nach DBV-Merkblatt „Abstandhalter – Fassung Januar 2011“ des Deutschen Betonvereins
- KOMO-Zertifikat - unsere zementgebundenen Abstandhalter sind gemäß der niederländischen Beurteilungsrichtlinie BRL2817 zertifiziert



Flächenabstandhalter Typ „Schlange“

aus Faserbeton für waagrechte Matten- und Rundstahlbewehrung

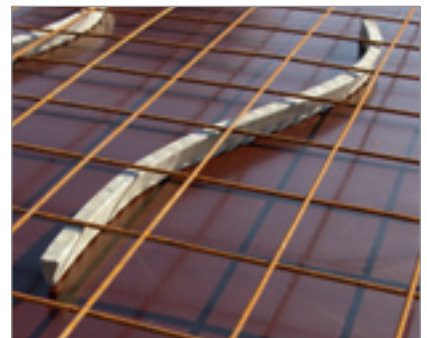
- Zur schnellen und kostengünstigen Verlegung von Matten- und Einzelstabbewehrungen geeignet
- Stabil und kippstabil – einfach zu verlegen



Flächenabstandhalter Typ „Schlange N“

aus Faserbeton mit Noppen für waagrechte Matten- und Rundstahlbewehrung

- Durch die genoppte Auflagefläche ist der Kontakt zur Schalung auf wenige Punkte beschränkt.
- Bei versetzter Anordnung zur Verlegung von Einzelstabbewehrungen geeignet



Flächenabstandhalter Typ „Banane N“

aus Faserbeton mit Noppen für waagrechte Mattenbewehrung

- Durch die genoppte Auflagefläche ist der Kontakt zur Schalung auf wenige Punkte beschränkt.
- Herstellungslänge 33 cm speziell für R-Matten und Herstellungslänge 25 cm speziell für Q-Matten ergeben eine optimale Anwendungssicherheit und Kippstabilität



Flächenabstandhalter Typ „Schiene“

aus Faserbeton für waagrechte Matten- und Rundstahlbewehrung

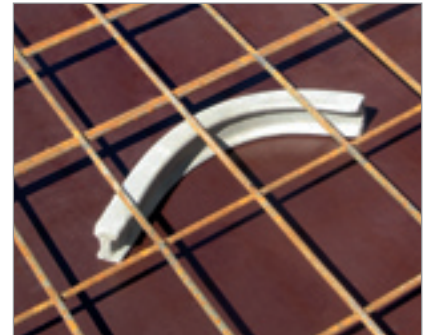
- Zur schnellen und kostengünstigen Verlegung von Matten- und Einzelstabbewehrungen geeignet.



Flächenabstandhalter Typ „Schiene B“

aus Faserbeton für waagrechte Mattenbewehrung

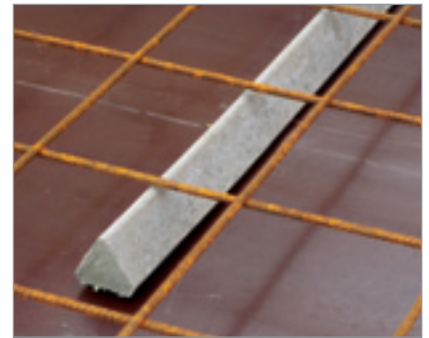
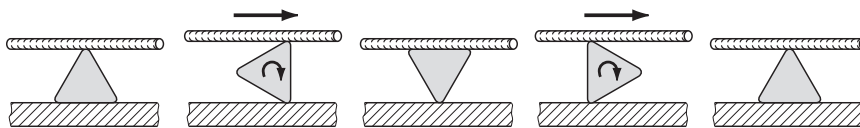
- Hohe Tragfähigkeit
- Hervorragender Verbund
- Schont die Schalung
- Schnelle, rationelle Verlegung
- Anwendungssicher
- Technisch perfekt und preiswert
- Zur schnellen und kostengünstigen Verlegung von Mattenbewehrungen geeignet
- Große Auflagefläche bei Isolierungen



Flächenabstandhalter Dreikant

für waagrechte Matten- und Rundstahlbewehrung mit durchgehenden Bewehrungsfäden

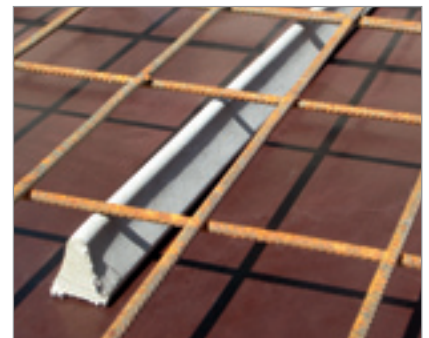
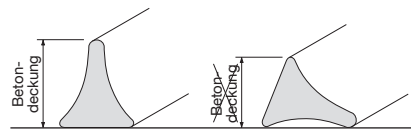
Anwendungstechnische Sicherheit – Flächenabstandhalter Dreikant haben in jeder Lage immer die gleiche Betondeckung.



Flächenabstandhalter Dreikant konkav

für waagrechte Matten- und Rundstahlbewehrung – leichte Ausführung mit durchgehenden Bewehrungsfäden

Flächenabstandhalter Dreikant konkav haben nicht in jeder Einbaulage die gleiche Betondeckung. Besteht die Gefahr des Kippens, sollten Flächenabstandhalter Dreikant verwendet werden.



Flächenabstandhalter Dreikant konkav mit Haken

für senkrechte Matten- und Rundstahlbewehrung

Einfach an die Bewehrung anclipsen.



Flächenabstandhalter Dreikant konkav mit zwei Drähten, gleichseitige Form

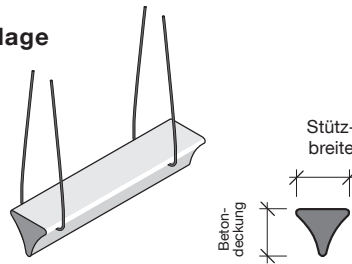
für eine sichere Befestigung in jeder Einbaulage

Sichere Befestigung in jeder Lage, auch bei überhängender Bewehrung (Tunnelbauten).

Flächenabstandhalter für mehrere Bewehrungs- oder Verteileisen.

Kippsicher durch große Stützbreite.

In jeder Lage immer die gleiche Betondeckung.



Flächenabstandhalter Vierkant

aus Faserbeton für schwere, waagrechte Bewehrung mit durchgehenden Bewehrungsfäden

- Für besonders schwere Bewehrungen
- Große Auflagefläche für Isolierungen



Flächenabstandhalter Rund

aus Faserbeton für waagrechte Bewehrung mit durchgehenden Bewehrungsfäden

- Für Fertigteilwerk und Baustelle
- Durch die strichförmige Auflage fast unsichtbar

